

# BLITZLICHT-G FÜR UNSERE

SHOWTIME FOR OUR STARS



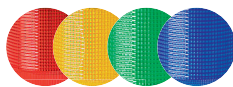
## LED-SIGNALLEUCHTEN LED-BEACON

- **Optisch | beacon**
- IP65
- LED
- 3 Größen | 3 sizes
- 5 Farben | 5 colours
- Modelle mit 2, 3 oder 15 Funktionen |  
Models with 2, 3 or 15 functions ·
- Modelle mit 24V, 48V oder 230V |  
Models with 24V, 48V or 230V

# GEWITTER STARS



**1 Leuchte  
4 Farben  
2 Funktionen !**

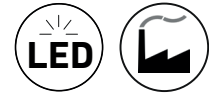


**LED-MULTICOLOUR  
SIGNALLEUCHE / BEACON**

- Optisch | beacon
- IP65
- LED

Zuverlässige Compro-Blitzleuchten gibt es für die unterschiedlichsten Einsatzbereiche. Unsere Produkte zeichnen sich durch eine äußerst geringe Stromaufnahme aus. In der Industrie werden unsere Blitzleuchten zum Beispiel eingesetzt, um auf einen Betriebszustand aufmerksam zu machen.

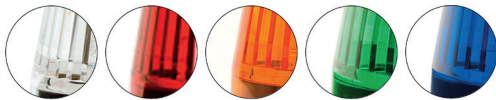
Reliable Compro flashing lights are available for a lot of different areas of application. Our products are characterized by an extremely low power consumption. In the industry our beacons are used, for example, to signalize an operating status.



## CO BL 70 2F [230 V]

### LED-SIGNALLEUCHTEN

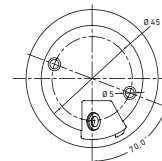
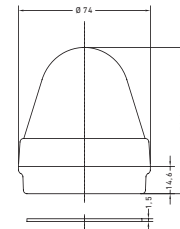
- | Geringe Stromaufnahme
- | Robuste Konstruktion
- | Schutzklasse IP65
- | Einfache Installation
- | Flexible Einsatzmöglichkeiten



## CO BL 70 2F [230 V]

### LED-BEACON

- | Low current consumption
- | Robust construction
- | IP65
- | Easy installation
- | Flexible options of use



## SPEZIFIKATIONEN | SPECIFICATIONS

Model	CO BL 70 2F [230 V]
Spannungsbereich   Operating voltage	220-240 V AC
Stromaufnahme   Current consumption	25 mA
Schutzklasse   IP rating	IP65
Temperaturbereich   Operating temperature	-25 °C bis +70 °C   -25 °C to +70 °C
LED Farben   LED colours	rot, gelb, grün, blau oder klar   red, amber, green, blue or clear
Kalottenfarben   Lens colours	rot, gelb, grün, blau oder klar   red, amber, green, blue or clear
Gehäusefarben   Body colours	schwarz   black
Material   Construction	PC / MPPO
Einstellungen   Settings	Dauerlicht, Blinklicht   continuous light, flash light
Schlagfestigkeit   Impact resistance	IK10



Artikel /  
Article






Bestellnummer /  
Order number

Artikel /  
Article




Bestellnummer /  
Order number

## PRODUKTVARIANTEN / PRODUCT VARIANT

### LED-SIGNALLEUCHTEN [230 V] - 2 FUNKTIONEN / LED-BEACON [230 V] - 2 FUNCTIONS

	LED-Signalleuchte CO BL 70, rot, 2F / LED-Beacon CO BL 70, red, 2F	6162028200
	LED-Signalleuchte CO BL 70, gelb, 2F / LED-Beacon CO BL 70, amber, 2F	6162038300
	LED-Signalleuchte CO BL 70, grün, 2F / LED-Beacon CO BL 70, green, 2F	6162048400
	LED-Signalleuchte CO BL 70, blau, 2F / LED-Beacon CO BL 70, blue, 2F	6162058500
	LED-Signalleuchte CO BL 70, klar, 2F / LED-Beacon CO BL 70, clear, 2F	6162018100

## ZUBEHÖR / ACCESSORIES

	Montagewinkel CO BL 70 / Wall Mount CO BL 70	6169070000
	Magnetfuss / Magnet Base	6229070000
	Stahlschutzkorb / Steel Cage	6239070000

Produktkatalog / catalog



Bedienungsanleitung / user manual

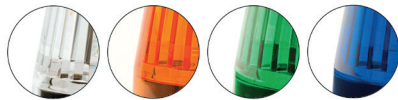




## CO BL 90 2F [230 V]

### LED-SIGNALLEUCHTEN

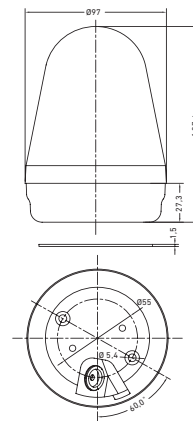
- | Geringe Stromaufnahme
- | Robuste Konstruktion
- | Schutzklasse IP65
- | Einfache Installation
- | Flexible Einsatzmöglichkeiten



## CO BL 90 2F [230 V]

### LED-BEACON

- | Low current consumption
- | Robust construction
- | IP65
- | Easy installation
- | Flexible options of use



## SPEZIFIKATIONEN | SPECIFICATIONS

Model	CO BL 90 2F [230 V]
Spannungsbereich   Operating voltage	220-240 V AC
Stromaufnahme   Current consumption	50 mA
Schutzklasse   IP rating	IP65
Temperaturbereich   Operating temperature	-25 °C bis +70 °C   -25 °C to +70 °C
LED Farben   LED colours	rot, gelb, grün, blau oder klar   red, amber, green, blue or clear
Kalottenfarben   Lens colours	rot, gelb, grün, blau oder klar   red, amber, green, blue or clear
Gehäusefarben   Body colours	schwarz   black
Material   Construction	PC / MPPO
Einstellungen   Settings	Dauerlicht, Blinklicht   continuous light, flash light
Schlagfestigkeit   Impact resistance	IK10



Artikel /  
Article

Bestellnummer /  
Order number

Artikel /  
Article



Bestellnummer /  
Order number

## PRODUKTVARIANTEN / PRODUCT VARIANT

### LED-SIGNALLEUCHTEN [230 V] - 2 FUNKTIONEN / LED-BEACON [230 V] - 2 FUNCTIONS

	LED-Signalleuchte CO BL 90, gelb, 2F / LED-Beacon CO BL 90, amber, 2F	6172038300
	LED-Signalleuchte CO BL 90, grün, 2F / LED-Beacon CO BL 90, green, 2F	6172048400
	LED-Signalleuchte CO BL 90, blau, 2F / LED-Beacon CO BL 90, blue, 2F	6172058500
	LED-Signalleuchte CO BL 90, klar, 2F / LED-Beacon CO BL 90, clear, 2F	6172018100

## ZUBEHÖR / ACCESSORIES

	Montagewinkel CO BL 90 / Wall Mount CO BL 90	6179070000
	Magnetfuss / Magnet Base	6229070000
	Stahlschutzkorb / Steel Cage	6239070000

Produktkatalog / catalog



Bedienungsanleitung / user manual



# ZUBEHÖR



**Model CO BL 50 WM**  
· MONTAGEWINKEL | WALL MOUNT  
· ABS  
· No. 6159070000



**Model CO BL MF**  
· MAGNETFUSS |  
MAGNET BASE  
· No. 6229070000



**Model CO BL 70 WM**  
· MONTAGEWINKEL | WALL MOUNT  
· ABS  
· No. 6169070000



**Model CO BL 90 WM**  
· MONTAGEWINKEL | WALL MOUNT  
· ABS  
· No. 6179070000



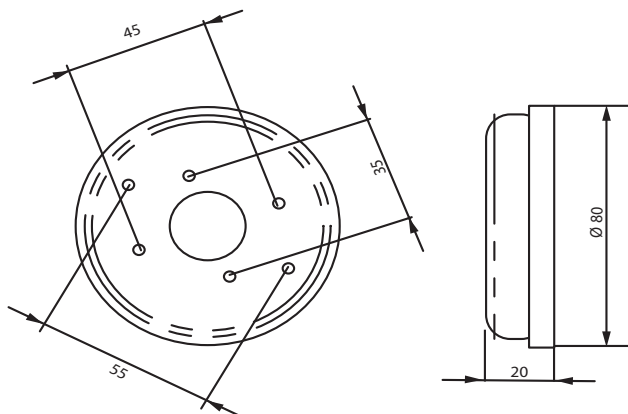
# MAGNETFUSS MAGNET BASE

ZUBEHÖR  
ACCESSORIES

LED-SIGNALLEUCHTEN [CO BL 50/70/90]  
LED-BEACON [CO BL 50/70/90]

## SPEZIFIKATIONEN | SPECIFICATIONS

Model	MAGNET BASE
Gehäusefarben   Body colours	schwarz   black
Material   Construction	ABS   ABS



## BESTELLNUMMERN / ORDER NUMBERS



Magnetfuss /  
Magnet Base

6229070000

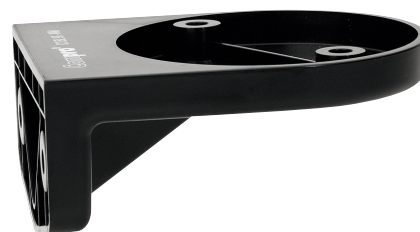
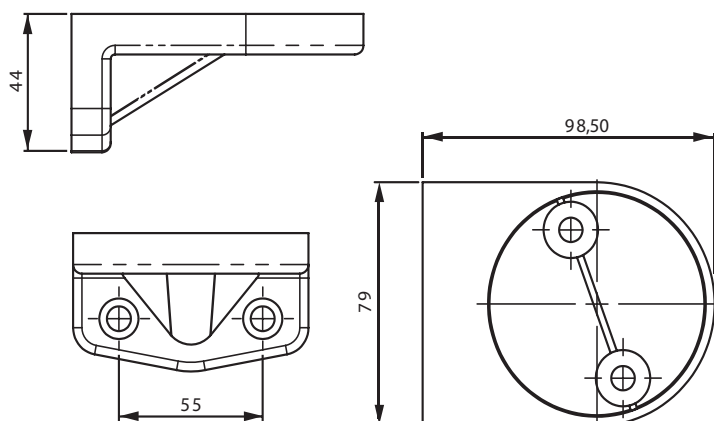
## MONTAGEWINKEL WALL MOUNT

ZUBEHÖR  
ACCESSORIES

LED-SIGNALLEUCHTEN [CO BL 90]  
LED-BEACON [CO BL 90]

### SPEZIFIKATIONEN | SPECIFICATIONS

Model	WALL MOUNT
Gehäusefarben   Body colours	schwarz   black
Material   Construction	ABS   ABS



### BESTELLNUMMERN / ORDER NUMBERS

 Montagewinkel CO BL 90 / Wall Mount CO BL 90	6179070000
---	------------

### BESTELLNUMMERN ZUBEHÖR / ORDER NUMBERS ACCESSORIES

 Montagewinkel CO BL 50 / Wall Mount CO BL 50	6159070000
 Montagewinkel CO BL 70 / Wall Mount CO BL 70	6169070000



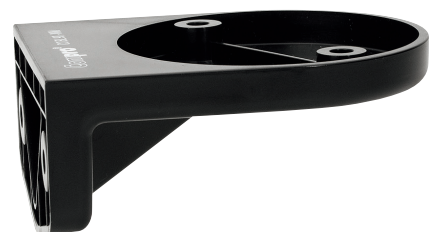
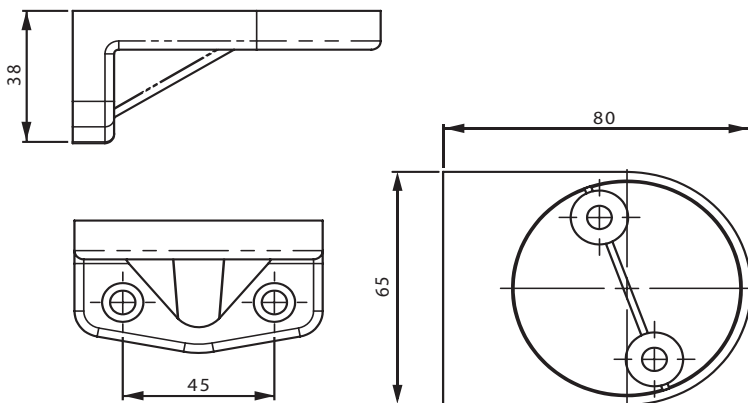
# MONTAGEWINKEL WALL MOUNT

ZUBEHÖR  
ACCESSORIES

LED-SIGNALLEUCHTEN [CO BL 70]  
LED-BEACON [CO BL 70]

## SPEZIFIKATIONEN | SPECIFICATIONS

Model	WALL MOUNT
Gehäusefarben   Body colours	schwarz   black
Material   Construction	ABS   ABS



### BESTELLNUMMERN / ORDER NUMBERS

 Montagewinkel CO BL 70 / Wall Mount CO BL 70	6169070000
---	------------

### BESTELLNUMMERN ZUBEHÖR / ORDER NUMBERS ACCESSORIES

 Montagewinkel CO BL 50 / Wall Mount CO BL 50	6159070000
 Montagewinkel CO BL 90 / Wall Mount CO BL 90	6179070000