

BLITZLICHT-G FÜR UNSERE

SHOWTIME FOR OUR STARS



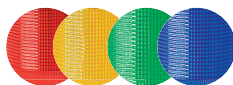
LED-SIGNALLEUCHTEN LED-BEACON

- **Optisch | beacon**
- IP65
- LED
- 3 Größen | 3 sizes
- 5 Farben | 5 colours
- Modelle mit 2, 3 oder 15 Funktionen |
Models with 2, 3 or 15 functions ·
- Modelle mit 24V, 48V oder 230V |
Models with 24V, 48V or 230V

GEWITTER STARS



**1 Leuchte
4 Farben
2 Funktionen !**

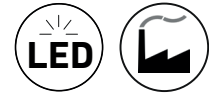


**LED-MULTICOLOUR
SIGNALLEUCHTE / BEACON**

- Optisch | beacon
- IP65
- LED

Zuverlässige Compro-Blitzleuchten gibt es für die unterschiedlichsten Einsatzbereiche. Unsere Produkte zeichnen sich durch eine äußerst geringe Stromaufnahme aus. In der Industrie werden unsere Blitzleuchten zum Beispiel eingesetzt, um auf einen Betriebszustand aufmerksam zu machen.

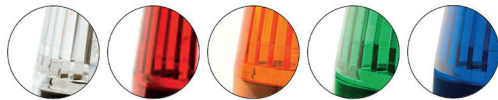
Reliable Compro flashing lights are available for a lot of different areas of application. Our products are characterized by an extremely low power consumption. In the industry our beacons are used, for example, to signalize an operating status.



CO BL 90 15F [230 V]

LED-MULTIFUNKTIONS-BLITZLEUCHTEN

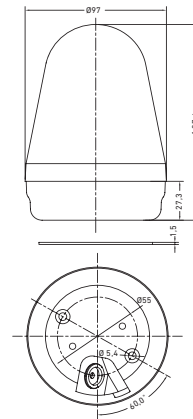
- | Robuste Konstruktion
- | Schutzklasse IP65
- | Einfache Installation
- | Flexible Einsatzmöglichkeiten
- | Extrem leistungsfähige LEDs



CO BL 90 15F [230 V]

LED-MULTIFUNCTION-BEACON

- | Low current consumption
- | Robust construction
- | IP65
- | Easy installation
- | Flexible options of use



SPEZIFIKATIONEN | SPECIFICATIONS

Model	CO BL 90 15F [230 V]
Spannungsbereich Operating voltage	85-230 V AC
Stromaufnahme Current consumption	40 mA @ 230 V AC
Schutzklasse IP rating	IP65
Temperaturbereich Operating temperature	-25 °C bis +70 °C -25 °C to +70 °C
LED Farben LED colours	rot, gelb, grün, blau oder klar red, amber, green, blue or clear
Kalottenfarben Lens colours	rot, gelb, grün, blau oder klar red, amber, green, blue or clear
Gehäusefarben Body colours	schwarz black
Material Construction	PC / MPPPO
Einstellungen Settings	Dauerlicht, Blinklicht, Blitzlicht u.v.m. continuous light, flash light ...
Schlagfestigkeit Impact resistance	IK10



Artikel /
Article

Bestellnummer /
Order number

Artikel /
Article




Bestellnummer /
Order number

PRODUKTVARIANTEN / PRODUCT VARIANT

LED-MULTIFUNKTIONS-BLITZLEUCHTEN [230 V] - 15 FUNKTIONEN / LED-MULTIFUNCTION-BEACON [230 V] - 15 FUNCTIONS

	LED-Multifunktions-Blitzleuchte CO BL 90, rot, 15F / LED-Multifunction-Beacon CO BL 90, red, 230V, 15F	617202820080
	LED-Multifunktions-Blitzleuchte CO BL 90, gelb, 15F / LED-Multifunction-Beacon CO BL 90, amber, 230V, 15F	617203830080
	LED-Multifunktions-Blitzleuchte CO BL 90, grün, 15F / LED-Multifunction-Beacon CO BL 90, green, 230 V, 15F	617204840080
	LED-Multifunktions-Blitzleuchte CO BL 90, blau, 15F / LED-Multifunction-Beacon CO BL 90, blue, 230 V, 15F	617205850080
	LED-Multifunktions-Blitzleuchte CO BL 90, klar, 15F / LED-Multifunction-Beacon CO BL 90, clear, 230V, 15F	617201810080

ZUBEHÖR / ACCESSORIES

	Montagewinkel CO BL 90 / Wall Mount CO BL 90	6179070000
	Magnetfuss / Magnet Base	6229070000
	Stahlschutzkorb / Steel Cage	6239070000

Produktkatalog / catalog



Bedienungsanleitung / user manual

ZUBEHÖR



Model CO BL 50 WM
· MONTAGEWINKEL | WALL MOUNT
· ABS
· No. 6159070000



Model CO BL MF
· MAGNETFUSS |
MAGNET BASE
· No. 6229070000



Model CO BL 70 WM
· MONTAGEWINKEL | WALL MOUNT
· ABS
· No. 6169070000



Model CO BL 90 WM
· MONTAGEWINKEL | WALL MOUNT
· ABS
· No. 6179070000