

Compro®



PRZEGLĄD PRODUKTÓW

# OSTRZEGANIE SYGNALIZACJA ZABEZPIECZENIE







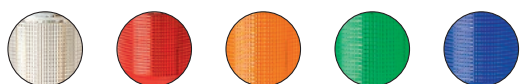
# UWIELBIAMY TO! GŁOŚNO I KOŁOROWO!

**Nie pozostawiaj swojego bezpieczeństwa przypadkowi.**

Compro projektuje urządzenia sygnalizacyjne, które nie tylko spełniają aktualne normy DIN, ale spełniają również wszystkie inne wymagania. Nasze sygnalizatory są stale rozwijane, abyś wiedział, co dzieje się w Twojej firmie. Idź z nami w przyszłość i poznaj najnowsze osiągnięcia Compro!

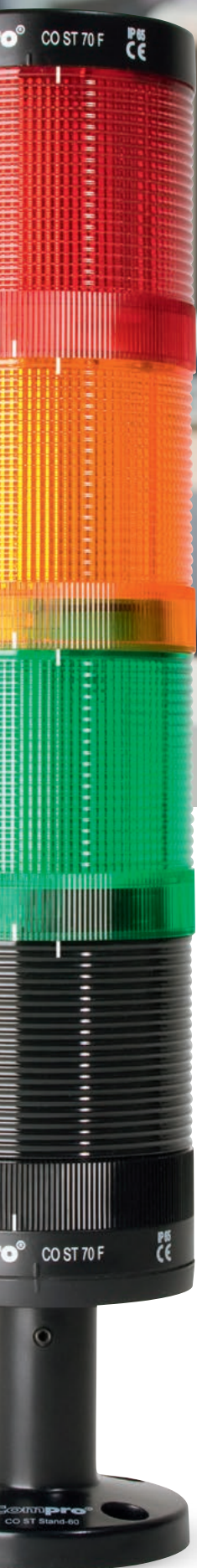
Compro®

# INDYWIDUALNY, NIEZAWODNY I SOLIDNY



Kolumny sygnalizacyjne Compro są używane przede wszystkim w sektorze przemysłowym, na przykład do sygnalizowania stanu pracy maszyn. Niezależnie od tego, czy z jednym czy kilkoma elementami: możesz dostosować wieże sygnalizacyjne Compro do swoich potrzeb.





**1 Kolumna sygnalizacyjna LED Ø 40 mm**

- Światło + dźwięk
- IP65
- LED
- Moduły świetlne 1 lub 4 funkcyjne

**2 Kolumna sygnalizacyjna LED Ø 70 mm**

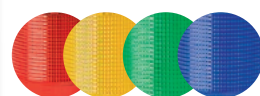
- Światło + dźwięk
- IP65
- LED
- Moduły świetlne 2 lub 6 funkcyjne

**3 Kolumna sygnalizacyjna multikolor LED Ø 70 mm**

- Światło + dźwięk
- IP65
- LED
- 2 funkcje



**1 moduł  
4 kolory  
2 funkcje !**





# CZAS NA PRZ NASZYCH GW



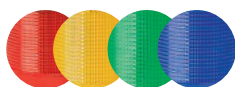
## ŚWIATŁA LED

- Sygnalizator optyczny
- IP65
- LED
- 3 rozmiary
- 5 kolorów
- Modele z 2, 3 i 15 funkcjami

# EDSTAWIENIE IAZD



**1 lampa  
4 kolory  
2 funkcje!**



Niezawodne lampy błyskowe Compro są dostępne do szerokiej gamy zastosowań. Nasze produkty charakteryzują się wyjątkowo niskim zużyciem energii. W przemyśle lampy błyskowe służą do zwrócenia uwagi na stan pracy.

#### **Sygnalizator multikolor LED**

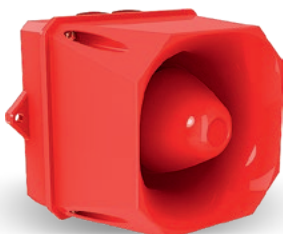
- Sygnalizator optyczny
- IP65
- LED

## SERIA X10



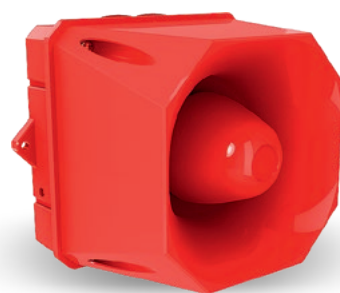
### X10 MINI

- **SYGNALIZATOR AKUSTYCZNY**
- IP66 & IP69K
- Max. 100 dB (A)
- 4 poziomy alarmu



### X10 MIDI

- **SYGNALIZATOR AKUSTYCZNY**
- IP66 & IP69K
- Max. 110 dB (A)
- 4 poziomy alarmu



### X10 MAXI

- **SYGNALIZATOR AKUSTYCZNY**
- IP66 & IP69K
- Max. 120 dB (A)
- 4 poziomy alarmu



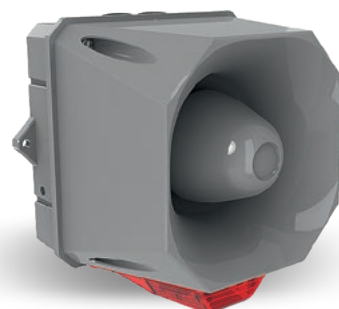
### X10 MINI AV

- **SYGNALIZATOR OPTYCZNO-AKUSTYCZNY**
- IP66 & IP69K
- Max. 100 dB (A)
- Światło błyskowe LED
- 4 poziomy alarmu



### X10 MIDI AV

- **SYGNALIZATOR OPTYCZNO-AKUSTYCZNY**
- IP66 & IP69K
- Max. 110 dB (A)
- Światło błyskowe LED
- 4 poziomy alarmu



### X10 MAXI AV

- **SYGNALIZATOR OPTYCZNO-AKUSTYCZNY**
- IP66 & IP69K
- Max. 120 dB (A)
- Światło błyskowe LED
- 4 poziomy alarmu





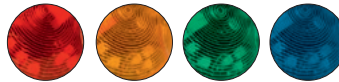
# SERIA CHIASSO



## CHIASSO 100

### · SYGNALIZATOR AKUSTYCZNY

- 2 poziomy alarmu
- IP65
- Max. 100 dB (A)



## CHIASSO 100 RAZOR

### · SYGNALIZATOR OPTYCZNO-AKUSTYCZNY

- 1 poziomowy alarm
- IP65
- Max. 100 dB (A)
- LED-Blitz | LED flash



## CHIASSO 115

### · SYGNALIZATOR AKUSTYCZNY

- 2 poziomy alarmu
- IP65
- Max. 112 dB (A)



## CHIASSO 120

### · SYGNALIZATOR AKUSTYCZNY

- 2 poziomy alarmu
- IP65
- Max. 120 dB (A)



# MÓW CO CHCESZ

CHIASSO  
VOICE & SOUND

**Zaalarmuj także własnymi plikami  
dźwiękowymi!**

- Możliwe indywidualne sygnały aplikacyjne i/lub komunikaty głosowe
- Idealny do alarmów wielojęzycznych
- Kompatybilny z plikami MP3
- 6 wejść do indywidualnego użytku
- Zintegrowana karta micro SD
- Głośność regulowana, od 0 do max. 130 dB (A)
- Interfejs do synchronizacji do 32 urządzeń
- Zawiera dławik kablowy
- Możliwość sterowania z PLC





#### **CHIASO VOICE & SOUND H2**

· **SYGNALIZATOR AKUSTYCZNY**

- Max. 117 dB (A)
- IP65
- Alerty z własnymi plikami dźwiękowymi



#### **CHIASO VOICE & SOUND H3**

· **SYGNALIZATOR AKUSTYCZNY**

- Max. 130 dB (A)
- IP65
- Alerty z własnymi plikami dźwiękowymi



#### **SYRENA PIEZO PSW**

· **SYGNALIZATOR AKUSTYCZNY**

- IP44
- 110 dB (A)
- 3 warianty napięć zasilających



#### **SYRENA PIEZO PSS**

· **SYGNALIZATOR AKUSTYCZNY**

- IP65
- 110 dB (A)
- 3 warianty napięć zasilających



#### **BUZZER PIEZO**

**PBF.43.024.1.U.BF**

· **SYGNALIZATOR AKUSTYCZNY**

- IP65 (od przodu)
- 95 dB (A) @ ton pulsacyjny

# SYGNALIZATORY PIEZO





# SERIA ASSERTA



### ASSERTA MINI

#### · SYGNALIZATOR AKUSTYCZNY

- IP66
- Max. 100 dB (A)
- 2 poziomowy alarm



### ASSERTA MINI AV

#### · SYGNALIZATOR OPTYCZNO-AKUSTYCZNY

- IP66
- Max. 100 dB (A)
- Technologia Xenon
- 2 poziomowy alarm



### ASSERTA MIDI

#### · SYGNALIZATOR AKUSTYCZNY

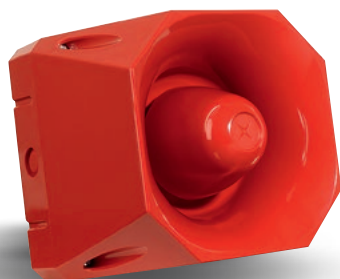
- IP66
- Max. 110 dB (A)
- 2 poziomowy alarm



### ASSERTA MIDI AV

#### · SYGNALIZATOR OPTYCZNO-AKUSTYCZNY

- IP66
- Max. 110 dB (A)
- Technologia Xenon
- 2 poziomowy alarm



### ASSERTA MAXI

#### · SYGNALIZATOR AKUSTYCZNY

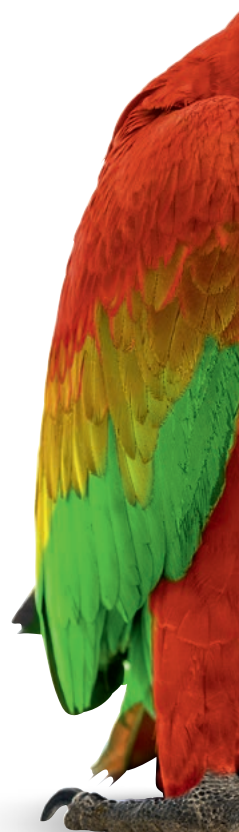
- IP66
- Max. 120 dB (A)
- 2 poziomowy alarm



### ASSERTA MAXI AV

#### · SYGNALIZATOR OPTYCZNO-AKUSTYCZNY

- IP66
- Max. 120 dB (A)
- Technologia Xenon
- 2 poziomowy alarm



# SYRENY ELEKTRONICZNE



**Model CO HP582 GT**

- SYGNALIZATOR AKUSTYCZNY
- Max. 98 dB (A)
- IP65
- 2 tony dźwięku



**Model COBL HP582 GT**

- SYGNALIZATOR OPTYCZNO-AKUSTYCZNY
- Max. 98 dB (A)
- IP65
- Światło stałe i migające
- 2 tony dźwięku
- Oddzielne sterowanie światłem i dźwiękiem



**Model CO HP582 G**

- SYGNALIZATOR AKUSTYCZNY
- Max. 90 dB (A)
- IP65
- 2 tony dźwięku



**Model COBL HP582 G**

- SYGNALIZATOR OPTYCZNO-AKUSTYCZNY
- Max. 90 dB (A)
- IP65
- Światło stałe i migające
- 2 tony dźwięku
- Oddzielne sterowanie światłem i dźwiękiem







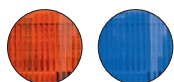
# USTAWIAĆ ZNAKI



## Światło przeszkodowe

Model COBL HF1

- IP65
- ICAO Annex 14
- Niska intensywność typu A
- solidna gumowa obudowa



## LAMPA OBRYŚOWA LED Z DOPUSZCZENIEM DO UŻYTKU DROGOWEGO

Model CO BL B16

- IP65
- ECE R65 / ECE R 10 SAE



## LAMPA OBRYŚOWA LED Z DOPUSZCZENIEM DO UŻYTKU DROGOWEGO

Model CO BL 130 AL

- IP56
- ECE R65



## Sygnalizator optyczny LED

Model COBL G9

- IP67
- 4 tryby światła
- solidna gumowa obudowa



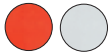
## Sygnalizator optyczny obrotowy

Model COBL 595 H1 RTH

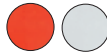
- IP54
- ruchome zwierciadło
- Halogen
- 55 / 70 W



# BEZPIECZEŃSTWO POŻAROWE



- ASKARI COMPACT**
- SYGNALIZATOR AKUSTYCZNY
  - IP21C
  - 95 dB(A) @ DIN-Tone



- SQUASHNI**
- SYGNALIZATOR AKUSTYCZNY
  - IP21C
  - 91 dB(A) @ DIN-Tone



- CS200**
- SYGNALIZATOR AKUSTYCZNY
  - IP21C
  - 102 dB(A) @ DIN-Tone



- SQUASHNI G3**
- SYGNALIZATOR AKUSTYCZNY
  - IP21C
  - 90 dB(A) @ DIN-Tone



- SYMPHONI HIGH OUTPUT**
- SYGNALIZATOR AKUSTYCZNY
  - IP66
  - 112 dB(A) @ DIN-Tone



- ROSHNI LOW PROFILE (ROLP)**
- SYGNALIZATOR AKUSTYCZNY
  - IP65
  - 103 dB(A) @ DIN-Tone



- SYMPHONI HIGH OUTPUT**
- SYGNALIZATOR AKUSTYCZNY
  - IP21C
  - 112 dB(A) @ DIN-Tone

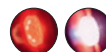


# ZAUFANIE PRZEZ BEZPIECZEŃSTWO



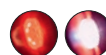
**SOLEX**

- SYGNALIZATOR OPTYCZNY
- IP65
- Technologia Xenon



**SOLISTA LX WALL**

- SYGNALIZATOR OPTYCZNY
- IP65
- EN 54-23
- Światło migające LED
- W-2,4-7,5 (135 m<sup>3</sup>)



**SOLISTA LX CEILING**

- SYGNALIZATOR OPTYCZNY
- IP65
- EN 54-23
- Światło migające LED
- C-3-7,5 (135 m<sup>3</sup>)



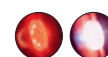
**FLASHNI**

- **SYGNALIZATOR  
OPTYCZNO-AKUSTYCZNY**
- IP65
- 98 dB(A) @ DIN-Tone
- Technologia Xenon



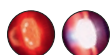
**ROLP SOLISTA BEACON**

- **SYGNALIZATOR  
OPTYCZNO-AKUSTYCZNY**
- IP65
- 94 dB(A) @ DIN-Tone
- Światło migające LED



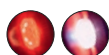
**SYMPHONI LX WP WALL**

- **SYGNALIZATOR  
OPTYCZNO-AKUSTYCZNY**
- IP66
- EN 54-23
- 109 dB(A) @ DIN-Tone
- Światło migające LED
- W-2,4-7,5 (135 m<sup>3</sup>)



**ROLP LX WALL**

- **SYGNALIZATOR  
OPTYCZNO-AKUSTYCZNY**
- IP65
- EN 54-23
- 102 dB(A) @ DIN-Tone
- Światło migające LED
- W-2,4-7,5 (135 m<sup>3</sup>)



**SYMPHONI LX WALL**

- **SYGNALIZATOR  
OPTYCZNO-AKUSTYCZNY**
- IP21C
- EN 54-23
- 109 dB(A) @ DIN-Tone
- Światło migające LED
- W-2,4-7,5 (135 m<sup>3</sup>)

**ASTAT Logistyka sp. z o.o.**

ul. Dąbrowskiego 441  
60-451 Poznań

tel.: 61 848 88 71  
fax: 61 848 82 76

[www.astat.pl](http://www.astat.pl)  
[info@astat.pl](mailto:info@astat.pl)

NIP 7811880783  
REGON 302234804  
kapitał zakładowy 500 000 zł

**Compro Electronic GmbH**

Beim Alten Flugplatz 3  
49377 Vechta · Germany

T +49 (0) 4441 89112-50  
F +49 (0) 4441 89112-55

**Obsługa klienta**

T +49 (0) 4441 89112-50  
[info@compro.de](mailto:info@compro.de)

Wszystko na  
telefonie  
komórkowym ►

